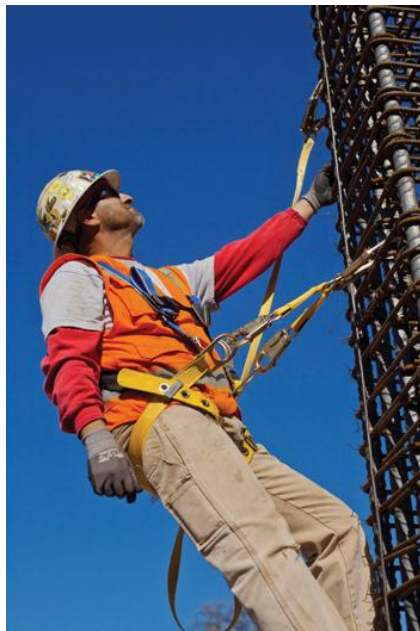




## Working at Heights / Trabajos en Altura Fall Protection / Protección Contra Caídas



Nos es grato dirigirnos a ustedes a fin de presentarles nuestra información técnica para el desarrollo de sus cursos. Consideramos valioso el compromiso de su empresa en realizar de manera periódica regular un conjunto de entrenamientos que los lleve a mantener y mejorar la preparación técnica y operativa tanto de su personal operativo y de gestión de la seguridad. En este sentido, nuestra firma hace patente el compromiso en ofrecer el mejor nivel técnico, tanto teórico como práctico aplicable a sus operaciones.

CERTIFICACIONES

CURSO	CERTIFICACION
<p><b>Trabajos en Altura</b></p> <p><b>Rescate Altura</b></p>	<p>US OSHA Subpart P Protección Contra Caídas</p> <p>ANSI Z359.1-2012 Protección Contra Caídas</p> <p>National Fire Protection Association “NFPA” 1006, <i>Standard for Technical Rescuer Professional Qualifications (Estándar para las Calificaciones Profesionales de Rescate Técnica)</i></p> <p>NFPA 1670, <i>Standard on Operations and Training for Technical Rescue Incidents (Estándar para las Operaciones y Entrenamiento de Rescate Técnica).</i></p> <p><a href="http://www.nfpa.org">www.nfpa.org</a></p>



## Cursos

**Working at Heights / Trabajos en Altura**

**Fall Protection / Protección Contra Caídas**

**Level 1 / Nivel 1 Para Trabajadores**

Certificación de acuerdo a: US OSHA Subpart P y ANSI Z359.1-2012

Horas académicas: 8

Pre-requisitos: No.

Dirigido a: Nivel Básico, Introducción.

Metodología: 60% Teoría, 40% Practica

**Working at Heights / Trabajos en Altura**

**Fall Protection / Protección Contra Caídas**

## **Level 2 / Nivel 2 Supervisores**

Certificación de acuerdo a: US OSHA Subpart P y ANSI Z359.1-2012

Horas académicas: 16

Pre-requisitos: No.

Dirigido a: Nivel Intermedio.

Metodología: 40% Teoría, 60% Practica

## Cursos

**Working at Heights / Trabajos en Altura**

**Fall Protection / Protección Contra Caídas**

## **Level 3 / Nivel 3 Rescate**

Certificación de acuerdo a: US OSHA Subpart P y ANSI Z359.1-2012

Horas académicas: 16

Pre-requisitos: Nivel 1 y 2

Dirigido a: Nivel Intermedio.

Metodología: 40% Teoría, 60% Practica

**Working at Heights / Trabajos en Altura**

**Fall Protection / Protección Contra Caídas**

## **Level 4 / Nivel 4 Train the Trainer (Entrenar el Entrenador)**

Certificación de acuerdo a: US OSHA Subpart P y ANSI Z359.1-2012

Horas académicas: 16

Pre-requisitos: Nivel 1, 2 y 3

Dirigido a: Nivel Avanzado.

## Temarios Generales

Definiciones

Que sucede durante una caída

Fuerza para detener las caídas

Estándares de diseño de equipos

Cómo controlar los riesgos de caídas / Ejemplos de riesgos de caídas

Obligaciones

Sistemas de Protección Personal de Detención de Caídas

SISTEMAS PERSONALES DE PREVENCIÓN DE CAÍDAS

SISTEMAS DISPOSITIVOS DE POSICIONAMIENTO

PLAN DE PREVENCIÓN DE Caídas

Referencias (ANSI Z359.1-2007 / OSHA Subparte M)

Manual de seguridad para el trabajo en alturas Organización Internacional del Trabajo (OIT)  
Diciembre 2002

Capacitación basada en competencias

Capacitación de los trabajadores de faena

Jerarquía de controles

La Trayectoria de Caída Libre

PUNTOS DE ANCLAJE

LÍNEA DE VIDA HORIZONTAL

Arneses

Cálculo de Límite de Caída

Bloques Retractivos /Tambores de inercia

Frenos de Soga

Cuerdas

Conectores

Mosquetones

INSPECCION Y CUIDADO DE EQUIPOS PARA TRABAJOS EN ALTURA

ESCALERAS

Causas de Caídas desde la Escalera

Medidas Generales de Protección

Transporte de la Escalera

Colocación de la Escalera para Trabajar

Inclinación de la Escalera

Utilización de Escaleras

Trabajo Sobre una Escalera

Mala Utilización de la Escalera

Escalas fijas

Pasarelas y plataformas

Acceso a equipos móviles

ANDAMIOS

Persona Competente

PLATAFORMAS DE TRABAJO ELEVABLES

Plataformas de trabajo provisionarias

Jaulas de trabajo

PROCEDIMIENTOS DE ACCESO Y POSICIONAMIENTO CON CABLES

Sistemas para asegurar herramientas y objetos

LA SEGURIDAD AL CAMINAR SOBRE SUPERFICIES DE TRABAJO

TRABAJOS SOBRE CUBIERTAS DE MATERIALES LIGEROS

Perforaciones y Aberturas

REDES DE SEGURIDAD

Líneas Perimétricas

Protección del borde

Barreras

Letreros

Señal de advertencia

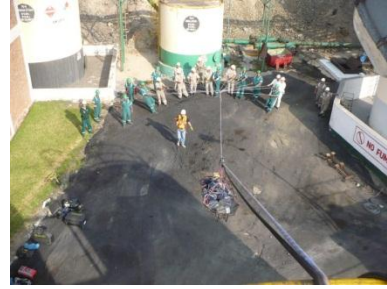
Barreras de Advertencia

PROTECCIÓN DE ESCALERAS O ZONAS DE ACCESO

AISLAMIENTO DE ZONAS DE PELIGRO

EL RESCATE DESPUÉS DE UNA CAÍDA

Planes de respuesta de emergencia







James William Beery  
Presidente y Director de  
Entrenamiento

## Contáctenos

**PARAGON SAFETY TECHNOLOGY S.A.**

Calle Ayacucho 282, Miraflores

Lima 18 – PERU, SOUTH AMERICA

Tel.: (+51 1) 241 0274, 445 4421

RUC: 20463588563

**[paragon@paragonsafety.com.pe](mailto:paragon@paragonsafety.com.pe)**

**[www.paragonsafety.com.pe](http://www.paragonsafety.com.pe)**